



A FAZENDA 12



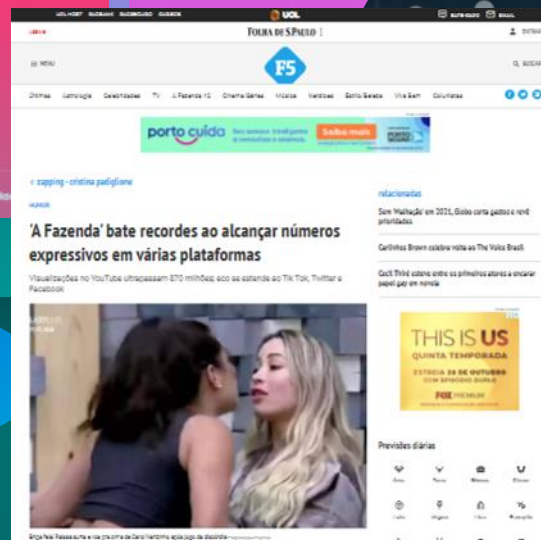
**QUE A FAZENDA 12
FOI UM SUCESSO**

TODO MUNDO JÁ SABE!

O REALITY FOI DESTAQUE NOS NOTICIÁRIOS



FONTE: PROP MARK 09/09/2020



FONTE: FOLHA S.PAULO – 17/10/2020



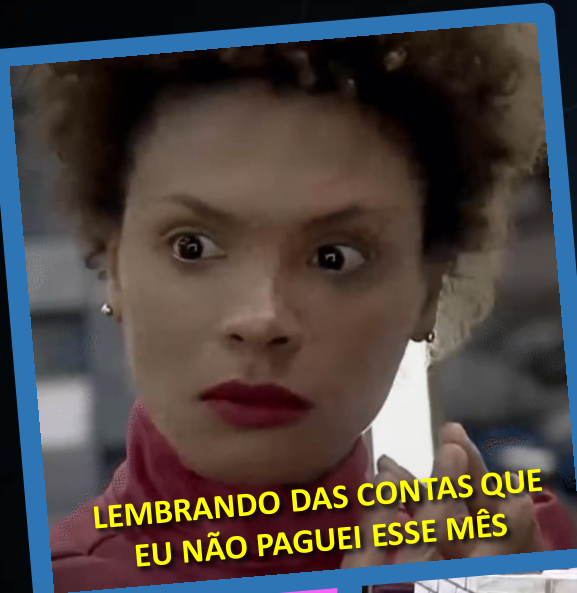
FONTE: UOL – NOTÍCIAS DA TV – 19/10/2020



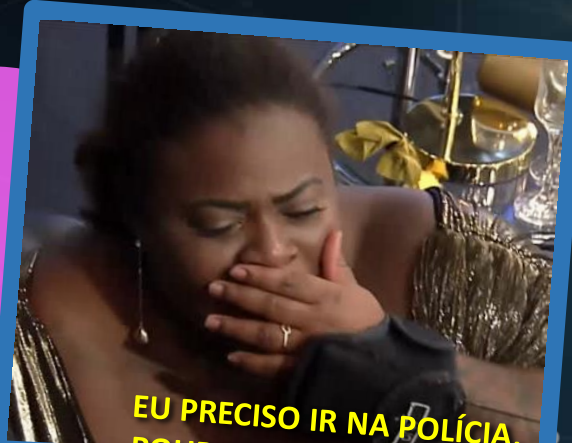
FONTE: ISTO É – 23/10/2020

E TAMBÉM NA INTERNET

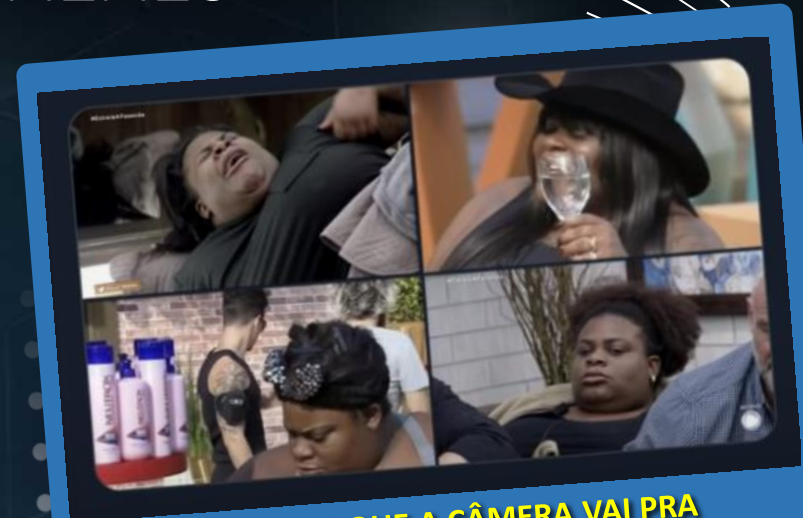
SE CONSOLIDANDO COMO UMA
VERDADEIRA FÁBRICA DE MEMES



LEMBRANDO DAS CONTAS QUE
EU NÃO PAGUEI ESSE MÊS



EU PRECISO IR NA POLÍCIA,
ROUBARAM MEU CABELO!



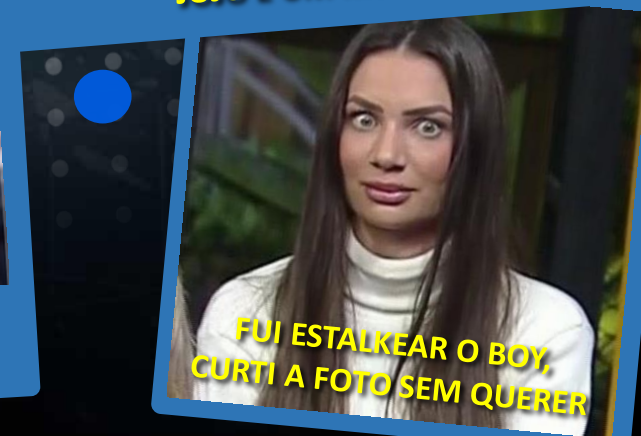
CADA VEZ QUE A CÂMERA VAI PRA
JOJO É UM MEME DIFERENTE



SÓ MAIS UM
POUQUINHO DE SAL...



FAXINANDO O SALÃO
ANTES DA VOTAÇÃO



FUI ESTALKEAR O BOY,
CURTI A FOTO SEM QUERER

A FAZENDA 12



QUE TEMPORADA MEUS AMIGOS!

Em uma edição histórica, a maior Fazenda de todos os tempos encerrou a última temporada com muitas conquistas, feitos inéditos, alto engajamento

E NÚMEROS EXPRESSIVOS!

A FAZENDA 12

AUDIÊNCIA DOMICILIAR

MELHOR
AUDIÊNCIA
DOS ÚLTIMOS
10 ANOS

11.02%

audiência

127% superior

à audiência da
3ª colocada na TV Aberta

59%

de crescimento
em relação à
temporada anterior

50% superior

à média de audiência do
gênero Reality Show em 2020

A FAZENDA 12



AUDIÊNCIA DOMICILIAR

EM **53% DOS DIAS**,
A FAZENDA ALCANÇOU
A **LIDERANÇA**.

EM **7 DELES**, FICOU EM
1º LUGAR DO INÍCIO AO
FIM DO PROGRAMA.

13.1%
21/10

9.6%
25/10

14%
28/10

14.4%
29/10

13.8%
17/11

12.3%
09/12

11.4%
13/12

A FAZENDA 12

118.3 milhões

DE TELESPECTADORES ALCANÇADOS NA TV

**RECORDE DE
PERMANÊNCIA
E TEMPO
DE TODAS AS
TEMPORADAS**

QUE ASSISTIRAM

49 minutos

DE CADA PROGRAMA, EM MÉDIA

60%

DE PERMANÊNCIA

38%

**ACIMA DA
TEMPORADA ANTERIOR**

18%

**ACIMA DA
TEMPORADA ANTERIOR**

43%

**ACIMA DA MÉDIA
NO GÊNERO REALITY
SHOW EM 2020**

8%

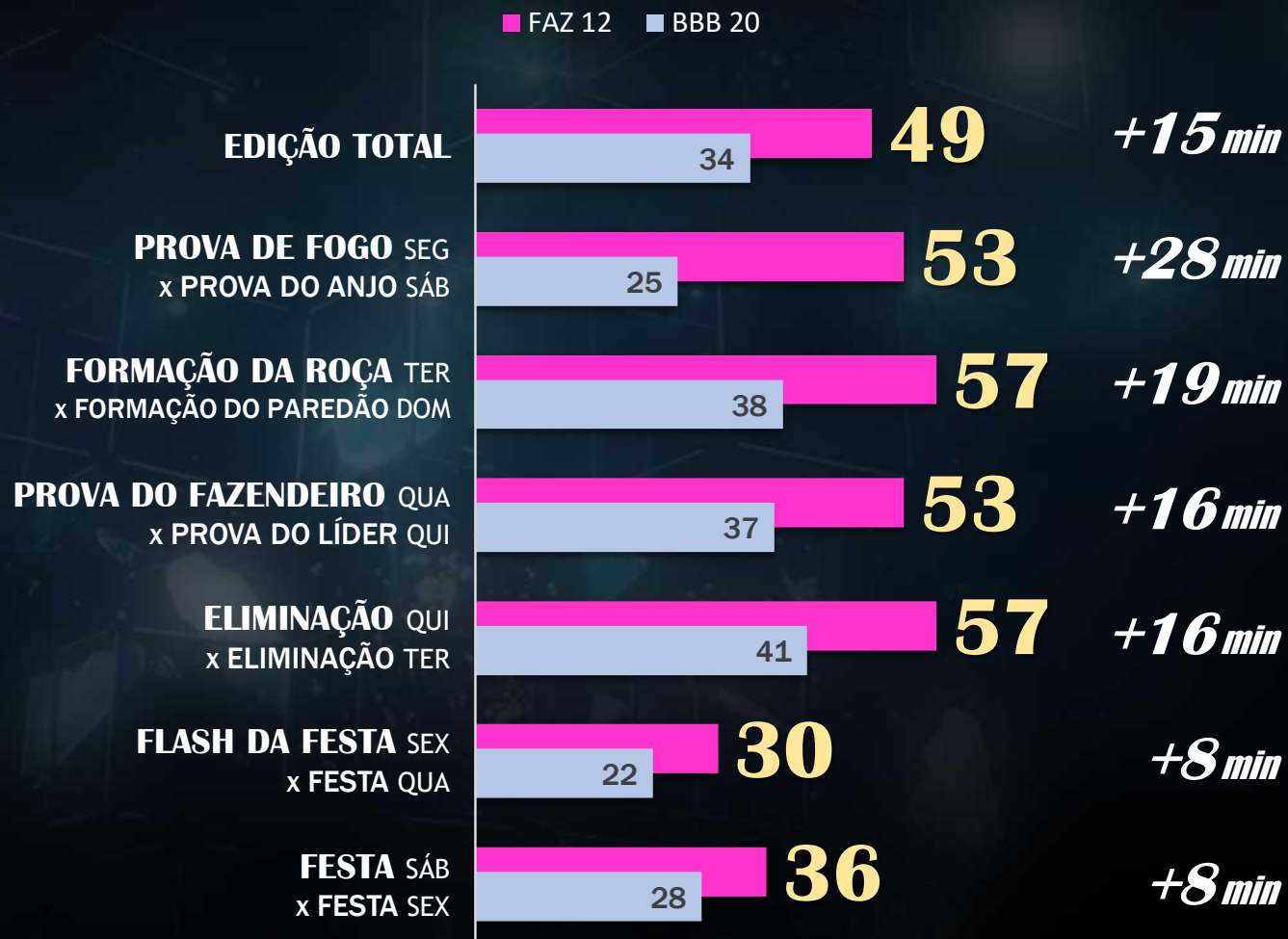
**ACIMA DA MÉDIA
NO GÊNERO REALITY
SHOW EM 2020**

A FAZENDA 12

FAZENDA 12 X BBB 20

TEMPO MÉDIO ASSISTIDO POR DIA DA SEMANA - EM MINUTOS

**DINÂMICA
MAIS ATRATIVA
QUE A DA
CONCORRÊNCIA**



A FAZENDA 12

A FAZENDA 12 REVOLUCIONOU A WEB E AS REDES SOCIAIS!

1º lugar diariamente no TT Brasil, durante
todo o período do programa e o
maior perfil de Reality Show do mundo no TikTok.

MEGA REPERCUSSÃO NO DIGITAL

+30 bilhões
de impactos totais gerados,
que chegaram a
+36 milhões de usuários

+9.1 bilhões
de votos

+12.7 bilhões
de impressões
nas redes
sociais

+6.8 bilhões
de páginas vistas
no portal R7*

+5.2 bilhões
de visualizações
de vídeos

+124 milhões
de engajamentos

+20.3 milhões
de menções
nas redes
sociais

**nos ambientes da Fazenda no portal R7*

ALCANCE MULTIPLATAFORMA NAS REDES SOCIAIS, MUITO ENGAJAMENTO!



+5.6MM
DE SEGUIDORES
+88MM
DE CURTIDAS
+502MM
DE VIDEO VIEWS

DADOS DAS REDES SOCIAIS INDIVIDUAIS:



+3MM
DE SEGUIDORES



+1.1MM
DE SEGUIDORES



+4.6MM
DE SEGUIDORES



+2.4MM
DE INSCRITOS

DADOS DO CANAL FAZENDA NO R7:



+41MM
DE USUÁRIOS ÚNICOS

+1.2BILHÃO
DE PÁGINAS VISTAS

DADOS DAS ENTREGAS DE PODCASTS:

+235MIL
AUDIÇÕES/PLAYS

DADOS REDES SOCIAIS SOMADOS
(YOUTUBE, TWITTER, FACEBOOK E INSTAGRAM):

+9.3BILHÕES
DE IMPRESSÕES

+2.7BILHÕES
DE VÍDEOS VIEWS

+76.5MM
DE INTERAÇÕES



A FAZENDA 12



**ALÉM DE UMA
FINAL QUE
BATEU RECORDES**

**E SUPEROU QUALQUER
EXPECTATIVA!**

A FAZENDA 12

Com mais de **1.08 bilhão de votos**,
a última roça consagrou **Jojo Todynho**
como a grande vencedora da temporada.

MELHOR FINAL DOS ÚLTIMOS 8 ANOS

Audiência
Domiciliar %

15.24

NACIONAL

83%

de crescimento
em relação à final de 2019

audiência

38% superior

à média de audiência
da temporada 2020

9% superior

à audiência da final do
The Voice Brasil,
exibida no mesmo dia

A FAZENDA 12

DOMÍNIO NAS BUSCAS DO GOOGLE NA ÚLTIMA SEMANA DO PROGRAMA

CERCA DE 4 MILHÕES DE PESQUISAS
POR TEMAS RELACIONADOS AO PROGRAMA APARECERAM
ENTRE OS TERMOS MAIS PESQUISADOS NO GOOGLE



A FAZENDA

+ **de 2 MM** de pesquisas
QUA - 16/dez/20 - 3º termo mais pesquisado



VOTAÇÃO A FAZENDA

+ **de 1 MM** de pesquisas
SEG - 14/dez/20 - 2º termo mais pesquisado



VOTAÇÃO A FAZENDA

+ **de 500 MIL** pesquisas
SÁB - 12/dez/20 - 7º termo mais pesquisado



FINAL DA FAZENDA

+ **de 100 MIL** pesquisas
TER - 15/dez/20 - 9º termo mais pesquisado



QUEM GANHOU A
PROVA DO FAZENDEIRO

+ **de 100 MIL** pesquisas
QUI - 10/dez/20 - 8º termo mais pesquisado



QUEM SAIU DA FAZENDA

+ **de 50 MIL** pesquisas
DOM - 13/dez/20 - 13º termo mais pesquisado



ROÇA A FAZENDA

+ **de 20MIL** pesquisas
SÁB - 12/dez/20 - 20º termo mais pesquisado

A FAZENDA 13

**E EM 2021 SÓ VAI
SER DIFERENTE
PORQUE VAI SER
AINDA MELHOR!**



A FAZENDA 13

AQUI TEM PEÃO

PRA COLOCAR FOGO NO FENO!
ESTREIA PREVISTA
14/SET/2021



PERÍODO

SET A DEZ
2021



EXIBIÇÃO

SEG A SÁB
(22h30)
DOMINGO
(23h15)



PARTICIPANTES

20
PEÕES



24H

DE EXIBIÇÃO



EPISÓDIOS

94

PRÊMIO

R\$ 1.5 MILHÃO

PARA O GRANDE
VENCEDOR

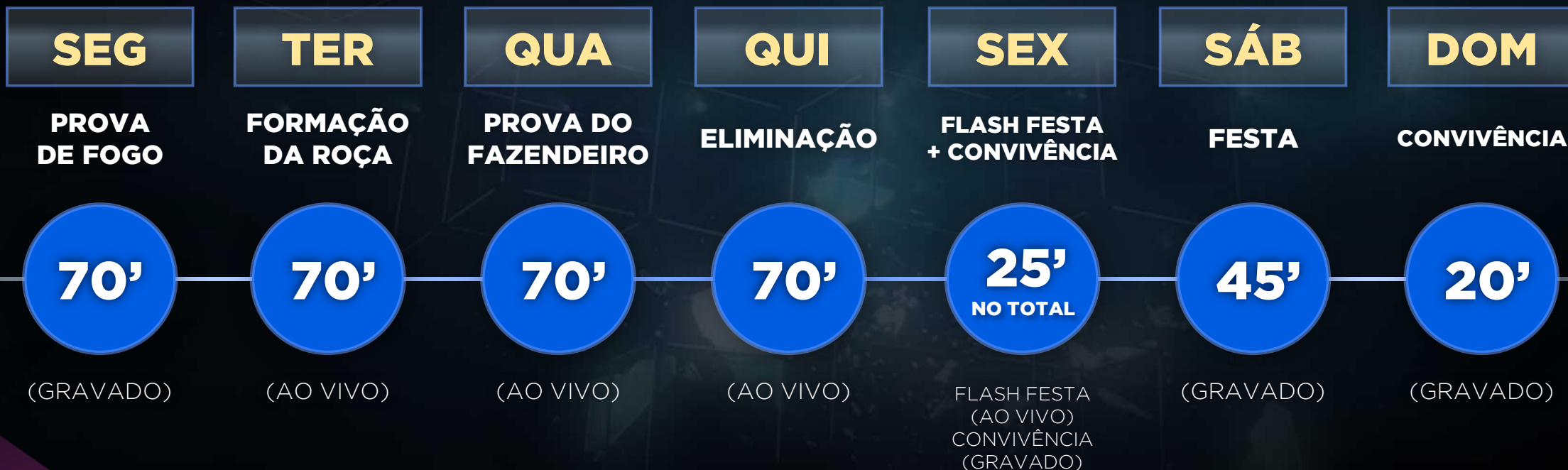


R\$ 500 MIL

EM PRÊMIOS
EXTRAS DURANTE
A TEMPORADA

EM UMA ROTINA DE FARTAS OPORTUNIDADES

A FAZENDA 13





A FAZENDA 13

VAI GERAR BONS
FRUTOS COM UMA
**INTEGRAÇÃO
ORGÂNICA!**



MULTIPLATAFORMA

A FAZENDA 12

**ALCANCE
MULTIPLATAFORMA
DO PROGRAMA**

**PLATAFORMAS QUE SE
COMPLEMENTAM E MANTÊM O
PÚBLICO LIGADO NO REALITY
ANTES, DURANTE E DEPOIS
DO PROGRAMA.**



3.3 MM

DE ESPECTADORES
ACOMPANHANDO OS
MELHORES MOMENTOS

118 MM

DE ESPECTADORES

+41 MM

DE USUÁRIOS ÚNICOS

+1.2 BILHÃO

DE PÁGINAS VISTAS



**O GRUPO RECORD
TEM CREDIBILIDADE
PARA APRESENTAR E
RECOMENDAR MARCAS**

PARA PESSOAS ENGAJADAS,
QUE POSSUEM INTENSA
RELAÇÃO COM A TV,
INTERNET E PUBLICIDADE.

Fonte: Kantar IBOPE Média – TGI 2020 I (1s 2019 + 2s 2019) – assiste a reality shows frequentemente na TV - Assistiu RECORD TV ou RECORD NEWS ou acessou o R7 nos últimos 7 dias.

O PÚBLICO DO **GRUPO RECORD**
GOSTA DE **REALITY SHOW**.

CONFIANÇA

69%

CONFIA NA TV
E NA INTERNET
PARA SE MANTER
INFORMADO

54%

SE INTERESSA
E CONFIA NOS
COMERCIAIS DE TV
PARA DECIDIR
COMPRAS

INTERATIVIDADE

58%

É ENGAJADO,
MULTITELA E ACESSA A
INTERNET ENQUANTO
ASSISTE TV

51%

SE INTERESSA PELAS
PROPAGANDAS NA
TV E ACHA QUE ELAS
GERAM DIÁLOGO

A FAZENDA 13



**A FAZENDA GERA
TANTO ASSUNTO
QUE A RECORD NEWS
PREPAROU UMA**

**EXTENSÃO DE
CONTEÚDO INÉDITA!**

A FAZENDA 13



ALÉM DA NOTÍCIA, ANÁLISE DOS FATOS

A RECORD NEWS preparou um programa jornalístico com análises e entrevistas ao vivo sobre A Fazenda 13, exibido logo após o fim da transmissão na RECORD TV, além dos boletins diários Direto da Fazenda e os Melhores Momentos no horário nobre do canal.

Forte conexão com o conteúdo gerado pelo reality, que é destaque nos principais portais de notícias do Brasil e domina as redes sociais.¹

¹SET A DEZ



PERÍODO

SET A DEZ
2021



PROGRAMAÇÃO

FAZENDA NEWS

DIRETO DA FAZENDA
03 BOLETINS DIÁRIOS

MELHORES MOMENTOS
(ZAPPING)



EXIBIÇÃO

SEG A SEX
(LOGO APÓS A
EXIBIÇÃO DA RECORD TV)

DOM A DOM
09H / 15H / 19H

SEG A SEX
23H30



EPISÓDIOS

68

94

68

PROGRAMA AO VIVO

FAZENDA NEWS APRESENTADO POR **FABIANA OLIVEIRA**

Em formato de um grande debate ancorado por Fabiana Oliveira, A Fazenda News analisa a rotina dos peões com os principais colunistas de televisão do país, médicos, psicólogos e sociólogos.

45 minutos, ao vivo, que tem início logo após o término da exibição do reality A Fazenda na RECORD TV, com análise factual e imagens em tempo real dos peões.

A FAZENDA 13



BOLETINS DIÁRIOS

BOLETINS **DIRETO DA FAZENDA**

O jornalístico se divide em três boletins exibidos diariamente, manhã, tarde e noite, gravados diretamente da sede de A Fazenda.

Desta forma, a marca do patrocinador fica em evidência todos os dias e em vários momentos, durante o período do reality.



A FAZENDA 13



REPERCUSSÃO DO REALITY

ZAPPING
MELHORES MOMENTOS,
COM VERA VIEL

Os bastidores e melhores momentos do reality é exibido no programa Zapping, apresentado por Vera Viel, de segunda a sexta.

O espectador pode rever fatos e acontecimentos importantes de maneira simples e dinâmica.

A FAZENDA 13



COM
**OPORTUNIDADES
COMERCIAIS**
QUE VÃO
CONECTAR
SUA MARCA
COM O **PÚBLICO!**



A FAZENDA 13

EMBARQUE NESSA **JORNADA!**



AQUECIMENTO

CONTEÚDO SOBRE O PROGRAMA
POSSIBILIDADE DE BRANDED CONTENT
PATROCÍNIO DO CANAL
MÍDIA DISPLAY
PROGRAMMATIC

CHAMADAS PARA O PROGRAMA
PUBLIPOSTS
STORIES
MEMES
MÍDIA DISPLAY
PROGRAMMATIC



NO AR

PATROCÍNIO
MERCHANDISING
BOLETINS NO HOJE EM DIA E HORA DO FARO
REPERCUSSÃO NA RECORD NEWS

INTERATIVIDADE NA TELA
ENQUETES NO R7.COM
GIF TEMÁTICO
VÍDEO BRANDED CONTENT
MÍDIA DISPLAY
PROGRAMMATIC



EXTENSÃO DE CONTEÚDO

PUBLIPOSTS
STORIES
LIVE COM ELIMINADO
CHAMADAS PARA PROGRAMA
MEMES
ACLR (YOUTUBE)
MÍDIA DISPLAY
PROGRAMMATIC



VINHETAS CARACTERIZADAS DE 5"

94, no período

COMERCIAIS DE 30"

47, no período

CHAMADAS CARACTERIZADAS COM ASSINATURA DE 5"

70, em Horário Rotativo (ab/enc)

MERCHANDISING

- 01 Prova do Fazendeiro/Fogo
- 03 Ações Integradas
- 01 Clipe 60"
- 10 Visualizações 5"
- 08 Manuseios 5"
- 15 Inserts de Vídeo 5"

BOLETINS ESPECIAIS



- 14 Vinhetas Caracterizadas de 5"
- 14 Comerciais de 30"



- 14 Vinhetas Caracterizadas de 5"
- 14 Comerciais de 30"

TOTAL DE **305** INSERÇÕES NO PERÍODO

PATROCÍNIO (NET)



VINHETAS DE 5"

- 136 Vinhetas Caracterizadas 5" (A Fazenda News)
- 68 Vinhetas de Passagem 5" (A Fazenda News)
- 68, nos Melhores Momentos (Zapping Noturno)

COMERCIAIS DE 30"

- 68, nos Melhores Momentos (Zapping Noturno)
- 136, no programa A Fazenda News

CHAMADAS CARACTERIZADAS COM ASSINATURA DE 5"

272, em Horário Rotativo (ab/enc)

MERCHANDISING (Reexibição das Ações da Record TV)

A FAZENDA NEWS:

- 01 Prova do Fazendeiro/Fogo
- 01 Criação de Quadro
- 03 Ações Integradas
- 03 Citações 15"
- 68 Citações de 5"
- 30 Inserts de 5"

BOLETINS ESPECIAIS (Reexibição das Ações da Record TV)



- 136 Vinhetas Caracterizadas de 5"
- 68 Comerciais de 30"



- 136 Vinhetas Caracterizadas de 5"
- 68 Comerciais de 30"



- 136 Vinhetas Caracterizadas de 5"
- 68 Comerciais de 30"

TOTAL DE **1466** INSERÇÕES NO PERÍODO

Zapping Noturno: Segunda a Sexta às 23h30
A Fazenda News: Segunda a sexta após a exibição da Record TV



MULTIPLATAFORMA

MÍDIA DISPLAY

3 MESES Patrocínio do Canal da Fazenda 13 no R7.COM

- Cota de patrocínio da Marca pelo período do projeto

01 Diária de votação no R7.COM

- Formatos de impacto na página de votação

+ de 130.000.000 de impressões

- Formatos de mídia display no canal da Fazenda + Diárias de votação + Pre Roll e BumperAds no Youtube.

AÇÕES ESPECIAIS

- 13 Lives - Cabine de Descompressão (Cobranded)
- 13 Lives - Com Eliminado (Cobranded)
- 13 Episódios - Podcast (Cobranded)
- 01 Provas do Fazendeiro/ Fogo
- 03 Vídeos Branded Content (Ações Integradas)

MAIS DE **145** MILHÕES DE IMPACTOS NO PERÍODO

DETALHAMENTO NA ABA MULTIPLATAFORMA_PATROCÍNIO DO EXCEL

A FAZENDA 13

ENTREGA DE PATROCÍNIO LOCAL

SÃO PAULO CAPITAL

DEMAIS MERCADOS

VINHETAS CARACTERIZADAS DE 5" (NO PERÍODO)

94

188

COMERCIAIS DE 30" (NO PERÍODO)

47

47

TOTAL: 141

INSERÇÕES NO PERÍODO

TOTAL: 235

INSERÇÕES NO PERÍODO

A FAZENDA 13

SIMPLESMENTE
IMPERDÍVEL!



PARA MAIS
INFORMAÇÕES,
ACESSE O PORTAL
COMERCIAL