



# APCALIPSE

EDIÇÃO ESPECIAL



RECORDTV



MULTIPLATAFORMA

Vice-Presidência Comercial  
Maio/2020

# APÓCALIPSE

EDIÇÃO ESPECIAL

**ESTREOU: 21 DE ABRIL**

**A RECORD TV reexibe uma versão especial de um dos grandes sucessos da emissora.**

**Exibição: Segunda a Sexta, após o Jornal da Record**

**Uma novela de Vivian de Oliveira  
Direção Geral de Edson Spinello**

## SINOPSE

A história começa no final dos anos 80 e, nessa primeira fase da novela, onde quatro jovens universitários que estudam em Nova Iorque se tornam grandes amigos. Alan e Susana vivem uma delicada relação que evolui para uma bela história de amor; já Adriano e Débora são mais intensos e passionais e, envolvidos por uma força misteriosa e sombria, se casam de forma conturbada e vivem um relacionamento infeliz.

A segunda fase inicia-se em 1996 com o casal, Adriano e Débora e o filho Ricardo na *Big Apple*, onde retomam o contato com o velho casal de amigos Alan, Susana e seu filho, Benjamin.

No decorrer da trama, profecias apocalípticas acontecem em todos os núcleos da novela: Rio de Janeiro, Roma, Jerusalém e Nova Iorque, onde o fatídico dia 11 de setembro faz parte da narrativa.

A terceira fase traz a história para os dias de hoje e mostra como os personagens são impactados pelas promessas bíblicas. Serão momentos de fé, esperança, dor, tristeza e angústia, onde veremos o melhor e o pior do ser humano. Ricardo será o antagonista, o anticristo e cometerá atrocidades.

## ELENCO PRINCIPAL



**Sérgio Marone**



**Juliana Knust**



**Igor Rickli**

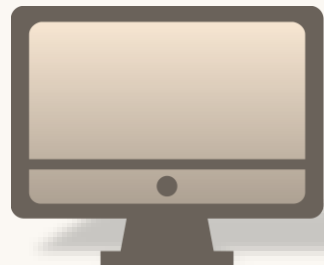
**ENTRE OUTROS.**



**Novela, gênero de entretenimento preferido dos brasileiros,  
também é sucesso na RECORD TV.**

Todos os meses, **71,6** milhões de telespectadores  
assistem a novela 2.

São milhões de pessoas com grande potencial de consumo para  
diversas categorias de produtos e serviços.



**464** Mil

**PAGE VIEWS**

**48** Mil

**UNIQUE VISITORS**

# ENTREGA DETALHADA DE MÍDIA - MENSAL

## RECORD TV

### Patrocínio Nacional (NET) – por Programa:

- 01 vinheta caracterizada de 5”
- 01 comercial de 30”, em dias alternados
- 01 insert de vídeo<sup>1</sup>
- 04 Digital Brand Integration (DBI), por mês<sup>1</sup>

**Total de Inserções: 59, em média**

.....

### Patrocínio Local – por Programa:

- 02 vinhetas caracterizadas de 5”
- 01 comercial de 30”, em dias alternados

**Total de Inserções: 55, em média**

<sup>1</sup>Sob Aprovação Artística da emissora

## R7 MULTIPLATAFORMA

### Portal R7: HOME

- Mega Diária

### Record TV + R7 Entretenimento

- Mídia Display

**COM O OBJETIVO DE PRESERVAR AS BOAS PRÁTICAS NA RELAÇÃO COMERCIAL, O ANUNCIANTE PRECISA SER VALIDADO COM O EDITORIAL RESPONSÁVEL PELO CONTEÚDO, ANTES DE QUALQUER VEICULAÇÃO DE MÍDIA NO CANAL.**

Sob aprovação editorial do R7.COM



**RECORDTV**



**MULTIPLATAFORMA**

**PARA MAIS INFORMAÇÕES  
ACESSE O PORTAL COMERCIAL**

