

RICTV | RECORD TV NA OKTOBERFEST



APRESENTAÇÃO

O **GRUPO RIC** entende seu papel como Grupo de Comunicação, em levar aos seus telespectadores, leitores e internautas, a pauta positiva, valorizando o que **SANTA CATARINA** tem de melhor. Por isso, somos o **maior produtor de conteúdo regional**

1º COLOCADO
EM PRODUÇÃO DE CONTEÚDO REGIONAL



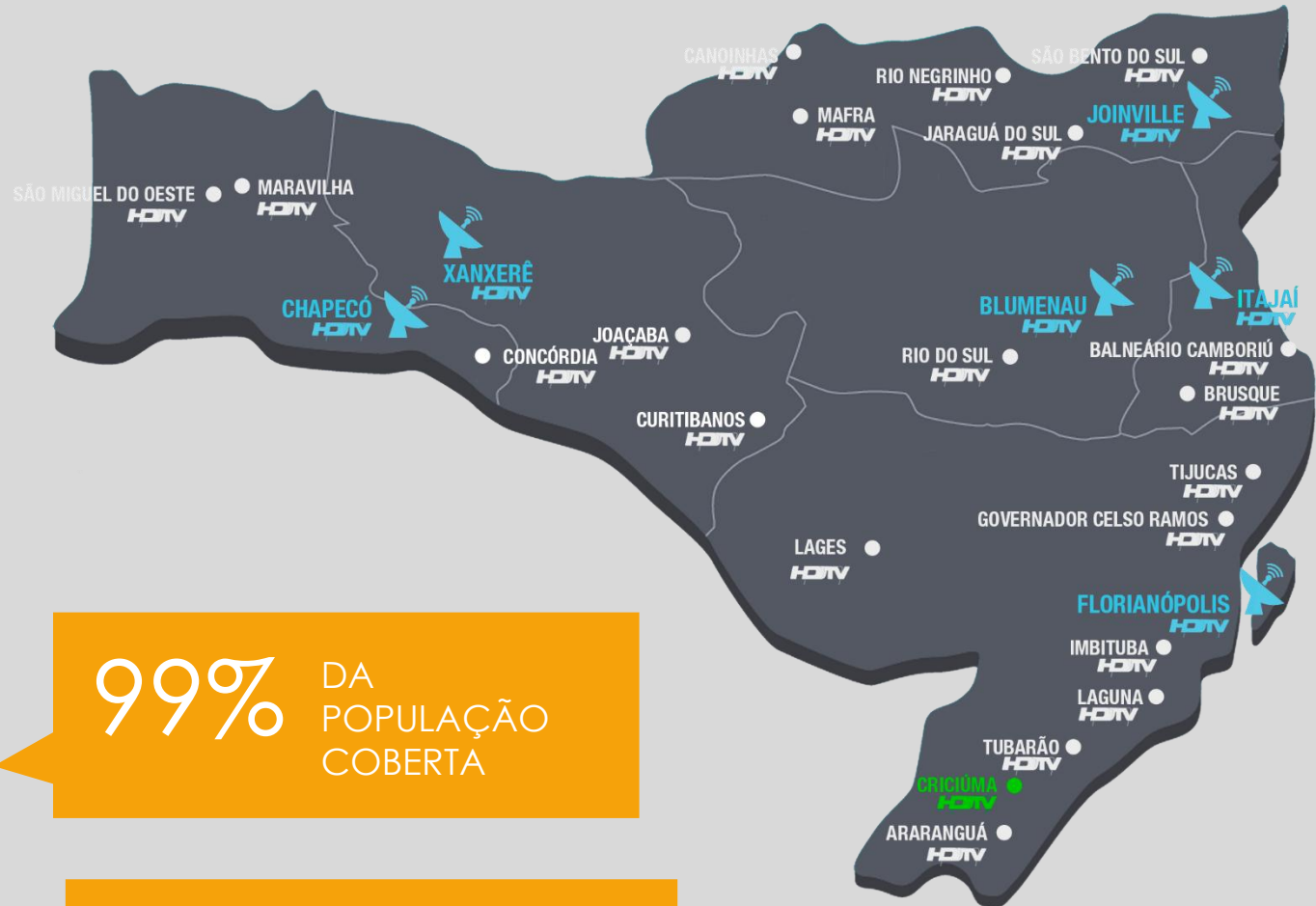
SOMOS
BEM
SANTA
CATARINA

RICTV
a TV que SC vê



RECORDTV

RICTV RECORD: 100% DAS EMISSORAS HD



COBERTURA TOTAL SANTA CATARINA

MUNICÍPIOS	POPULAÇÃO	DOMICÍLIOS
268	6.849.739	2.410.020

99% DA POPULAÇÃO COBERTA

COBERTURA HD

MUNICÍPIOS	POPULAÇÃO	DOMICÍLIOS
53	4.531.113	1.614.237

65% DA POPULAÇÃO COBERTA COM HD



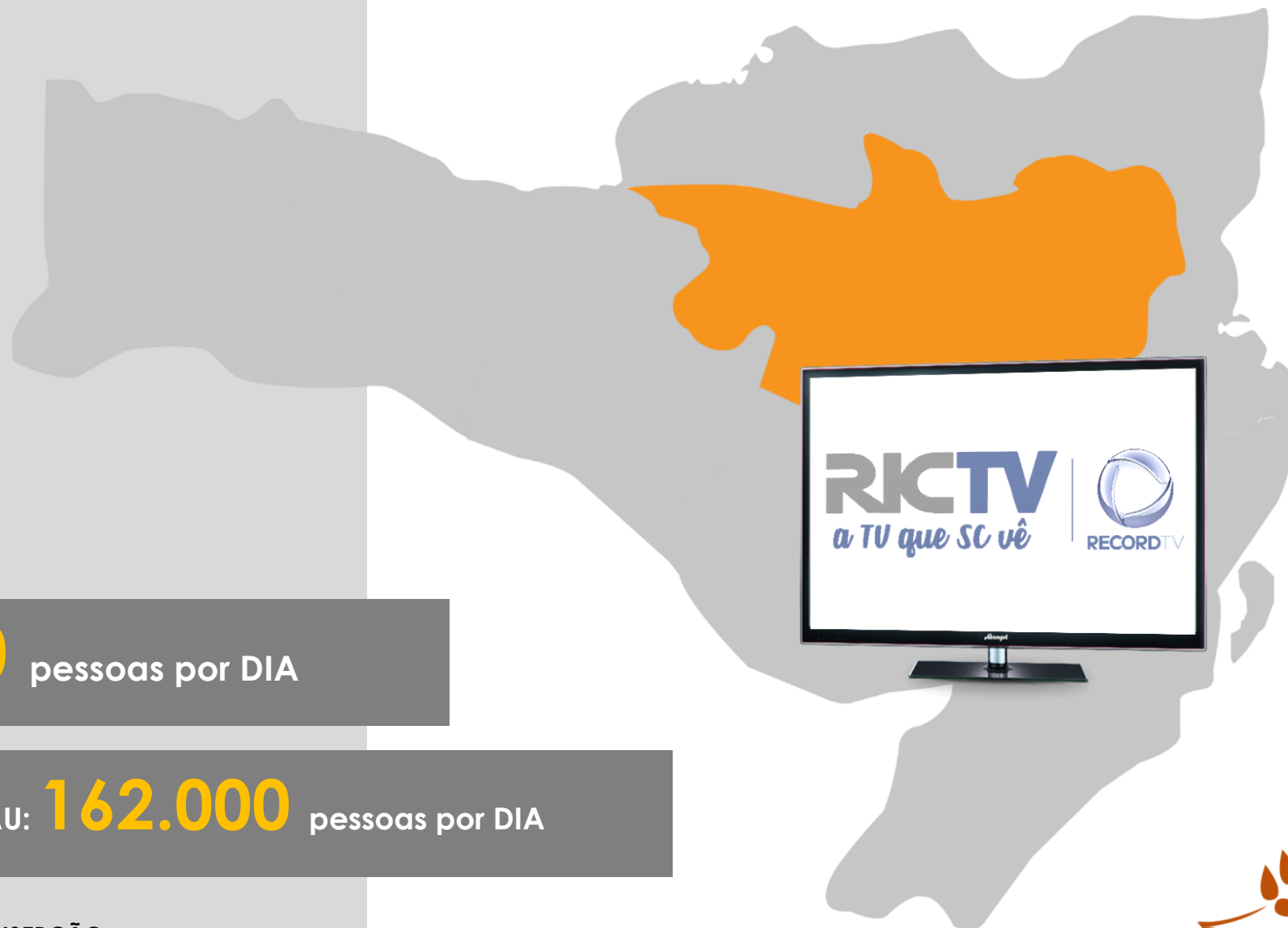
RICTV BLUMENAU: EMISSORA 100% HD

- Municípios: 41
- população: 935.320
- domicílios: 330.349

Alcance em BLUMENAU: **54.740** pessoas por DIA

Alcance NA COBERTURA DA RICTV BLUMENAU: **162.000** pessoas por DIA

FAIXA DAS 07H00 ÀS 24H00 | MÉDIA DE ALCANCE POR INSERÇÃO





A FESTA

A Oktoberfest de Munique, maior festival da cerveja do mundo, inspirou a festa em Blumenau, que já acontece há mais de trinta anos. Na Alemanha o evento é realizado há mais de 200 anos. Foi criada em 1810, quando o então príncipe herdeiro da Baviera, mais tarde rei Ludwig I, casou-se com a princesa Therese von Sachsen-Hildburghausen.

A festa é realizada entre o final de setembro e a primeira semana de outubro. Por ano são mais de 6 milhões de visitantes em 20 dias e consumidos mais de 7 milhões de litros de cerveja.





SÉRIE ESPECIAL OKTOBERFEST DE MUNICH

O Balanço Geral vai exibir nos dias 04, 05, 06 e 07/10 uma série especial sobre a Oktoberfest de Munique. Com cenas inéditas, a série vai mostrar a gastronomia, a música, os trajes e todos os detalhes da primeira Oktoberfest do Mundo!





MÍDIA

Período: Setembro a outubro 2017

Cobertura: RICTV | Record TV Blumenau

VEÍCULO	PRODUTO	APROVEITAMENTO	DETERMINAÇÃO	INSERÇÕES
RICTV RECORD BLUMENAU	CHAMADAS SÉRIE	5"	FAIXA ROTATIVA	200
RICTV RECORD BLUMENAU	VH DE PASSAGEM - SÉRIE	5"	BALANÇO GERAL	4
Total				206

Investimento Tabela por cota: R\$ 93.552,00

4 Cotas Disponíveis | Fechamento Comercial: 08/09/2017

*O projeto só será executado com todas as cotas comercializadas

*Os patrocinadores **não poderão conflitar com os segmentos já comercializados pela organização da festa**. São eles: Banco, TV a cabo, Telefonia, Internet, Parque de Diversão, cartão de crédito, operadora de crédito, produtos alimentícios, medicamentos, rede de combustíveis.

